

厄祓のご案内

令和六年の特日は、

一月二十八日（日）と二月三日（土）の二日間です。

※当日、社務所にてお申込みください。

音更神社

（受付時間）午前八時十五分から

午後四時五十分

（祈祷時間）午前九時から午後五時

（受付時間）午前八時十五分から

午後二時五十分

（祈祷時間）午前九時から午後三時

公園八幡宮

※右記以外の日時は音更神社（四二―二一七〇）で、ご予約をお承ります。

令和六年 本厄 該当者

男・女 六十一歳 昭和三十九年

男 四十二歳 昭和五十八年

女 三十七歳 昭和六十三年

女 三十三歳 平成四年

男 二十五歳 平成十二年

女 十九歳 平成十八年

※前厄・後厄は本厄前後の歳になります

厄祓 御初穂料について

昨年の平均は厄年（前厄・後厄を含む）の方で、お一人当たり、伍千円という方が多く、厄年でない方は、老千円から弐千円という方が多いようです。

厄祓は最低 参千円以上のお願いをいたして居ります。

例 本人厄年（四十三歳）・妻（四十歳）

長男（十歳）・長女（八歳）

※厄年一名十厄年以外三名 計四名

御初穂料 八千円 お包み



※裏面もご覧ください

厄祓申込書

ご住所

ふりがな

お名前 1

生年月日 令・平・昭

厄 男・女

数え年

才

※他に厄祓をお受けになるご家族のお名前

（下のお名前のみご記入ください）

ふりがな

お名前 2

厄 男・女

数え年

才

ふりがな

お名前 5

厄 男・女

数え年

才

生年月日

令・平・昭

年

月

日

生年月日

令・平・昭

年

月

日

ふりがな

お名前 3

厄 男・女

数え年

才

ふりがな

お名前 6

厄 男・女

数え年

才

生年月日

令・平・昭

年

月

日

生年月日

令・平・昭

年

月

日

ふりがな

お名前 4

厄 男・女

数え年

才

ふりがな

お名前 7

厄 男・女

数え年

才

生年月日

令・平・昭

年

月

日

生年月日

令・平・昭

年

月

日

こちらまでご記入ください

御初穂料 一、金 〇〇〇円

授与品

組 読上

名

ご記入頂きました事柄は厳正に管理し、祭典・ご祈祷等の神社行事のご案内以外には使用致しません

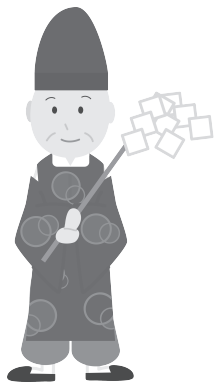
令和 年 月 日 受付 奉仕

社務所でのお申し込み時の密を避けられます。ご利用ください。

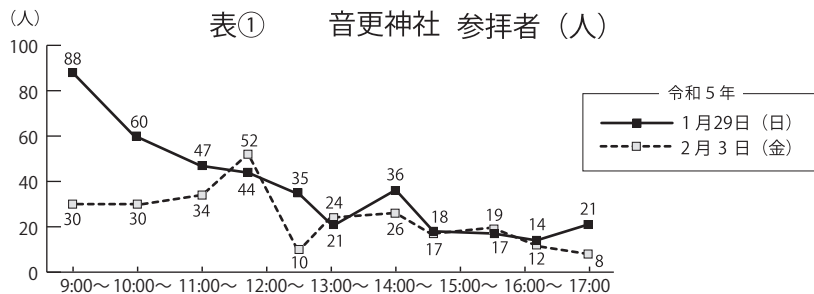
インフルエンザ・
新型コロナウイルス感染予防に
ご協力をお願いします

ウイルス感染の拡大を防止する観点から、
音更神社・公園八幡宮におきましても、ご祭事の間は十分間の換気を行い、控室も折々に換気致します。

お申込みの際は、混雑が予想される時間帯を避け、安心・安全に厄祓をお受けいただく為に、表①表②の昨年の厄祓時間別 参拝者グラフを参照の上、お越しくださいますよう、お願いいたします。



表① 音更神社 参拝者 (人)



表② 公園八幡宮 参拝者 (人)

